



En el tercer trimestre, seguimos en casa

Desde el Equipo de Orientación y Apoyo del CEIP Infanta Cristina de El Provencio, hemos recopilado una serie de orientaciones que esperamos sean útiles para esta época de confinamiento. Pulsad en los diferentes iconos:

Orientaciones
generales



Apoyo
emocional



Técnicas
de relajación



Planificación
de tareas



Afrontar un
mal día



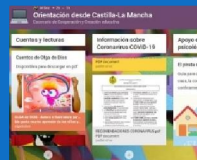
Orientaciones
para el
ocio



Hábitos
de
sueño



Para
saber
más



Para cualquier
consulta:

orientacion@ceipinfantacristina.es